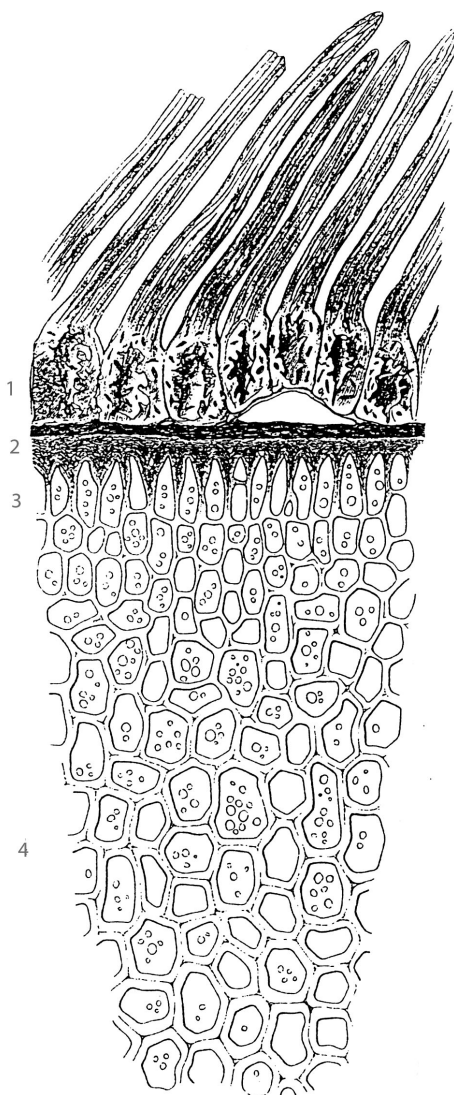


## MIKROSKÓPOS VIZSGÁLATOK / STRYCHNI SEMEN

### STRYCHNI SEMEN KERESZTMETSZET

A drogra jellemzők az epidermisz szőrképletei, melyeknek alapi része hagymaszerű, faluk fásodott és 45°-os szögben szorosan egymásra borulnak. A szőrképletek alatt barna színű, összenyomott sejtréteg helyezkedik el.

A magállomány endospermiumsejtjei zsíros olaj cseppeket és aleuronszemeket tartalmaznak. A külső részen levő endospermiumsejtek négyzetes alakúak, kisebbek, a belsők radiálisan megnyúltak, nagyobbak.



1. epidermisz szőrképletekkel
2. maghéjparenchima
3. endospermium külső része
4. endospermium belső része