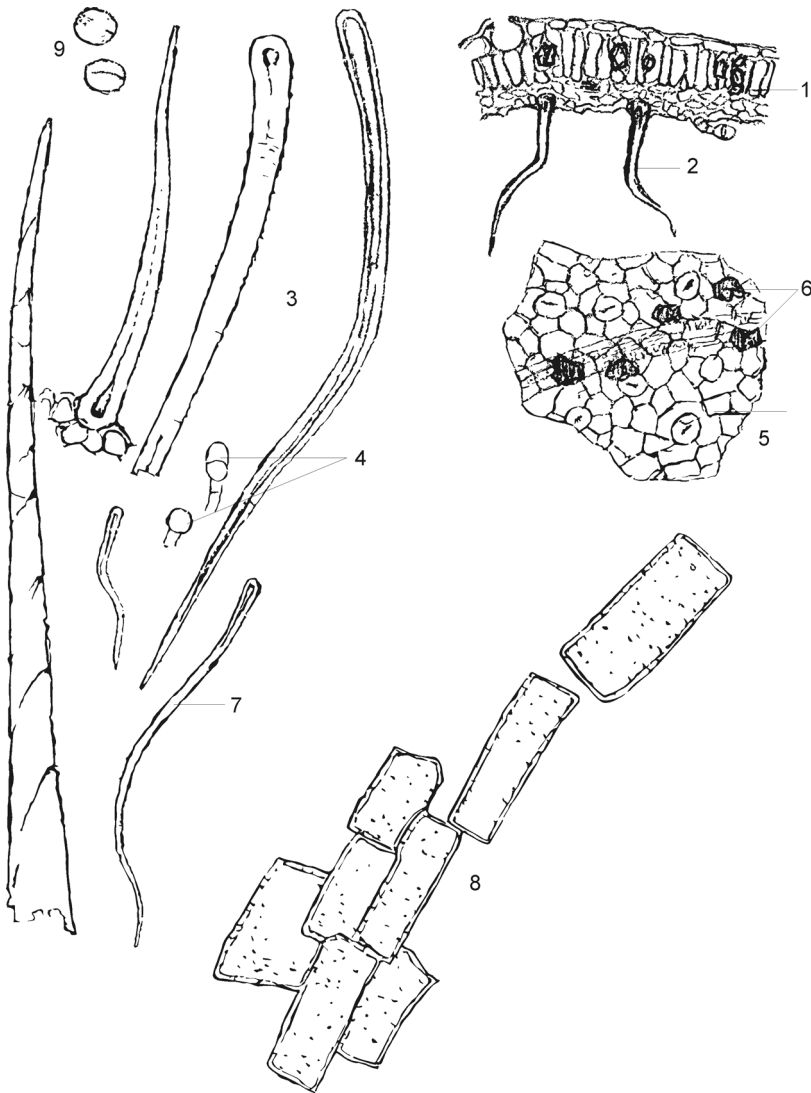


## MIKROSZKÓPOS VIZSGÁLATOK / AGRIMONIAE HERBA

## AGRIMONIAE HERBA PULVIS



1. keresztmetszet
2. egysejtű ívelt fedőszőr
3. szőrtípusok
4. mirigyszőr
5. felszíni epidermisz
6.  $\text{Ca}(\text{CO}_3)_2$  rozettakristály
7. patkányfarok alakú szőr
8. téglatest alakú sejtek a szárban
9. pollen