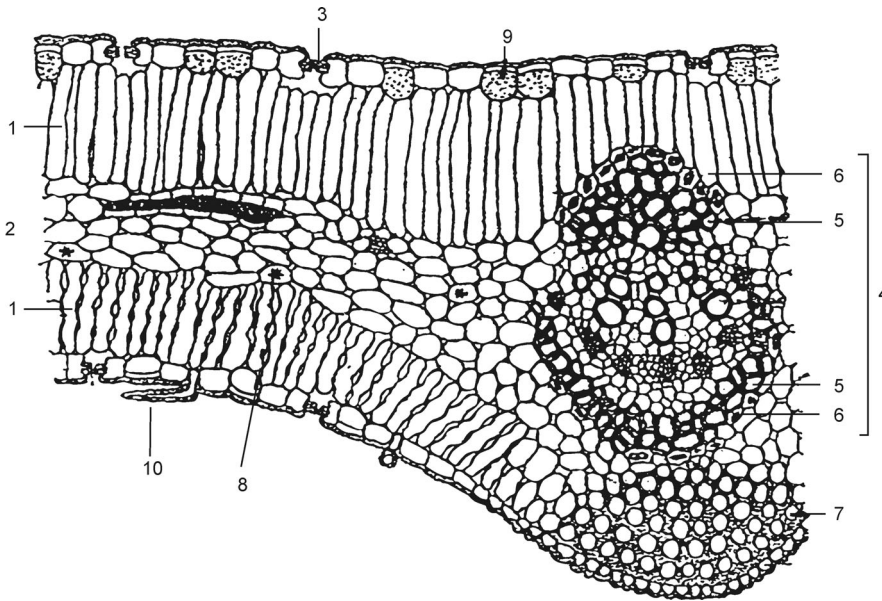


MIKROSZKÓPOS VIZSGÁLATOK / SENNAE FOLIUM

SENNAE FOLIUM KERESZTMETSZET

A levélszerkezet izolaterális (unifaciális). Az epidermiszsejtek között helyenként egysejtű, vastagfalú kúp alakú fedőszőrök találhatók, továbbá nyálkasejtek. A főérben a palisadparenchima folytatódik a felszínepidermisz alatt, míg a fonákepidermisz alatt kollenchima helyezkedik el. A szivacsos parenchimában $\text{Ca}(\text{COO})_2$ rozettakristályok találhatók. A kollaterális szállítóyalábokat nyalábhüvely övezi, melyen belül rostok alakulnak ki. A nyalábhüvely $\text{Ca}(\text{COO})_2$ egyes kristályokat tartalmaz.



1. palisadparenchima
2. szivacsos parenchima
3. sztóma
4. szállítóyaláb
5. szilárdító gyűrű (nyalábhüvely)
6. rekeszes rost
7. kollenchima
8. $\text{Ca}(\text{COO})_2$ rozetta
9. nyálkasejt
10. fedőszőr