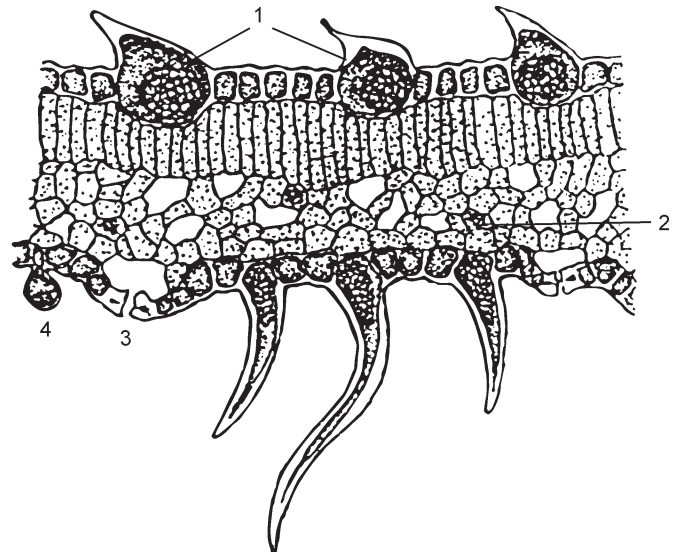


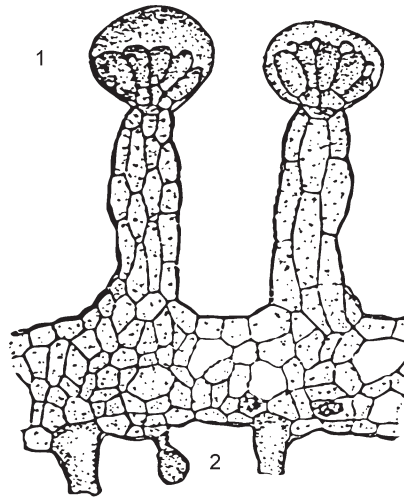
MIKROSZKÓPOS VIZSGÁLATOK / CANNABIS HERBA

CANNABIS INDICAE FOLIUM KERESZTMETSZET

Jellemzőek a levélre a cisztolitos szőrök, melyek re-torta-alakúak, a felszín-epidermiszen rövidebbek és vastagabbak, a fonákepidermiszen hosszabbak és vékonyabbak. Hegyes végűek, alapjuk hagymaszere-rű, ezekben láthatók a CaCO_3 szőlőfürtszerű kristá-lyok. Ritkán többsejtű nyélen többsejtű fejjel jelle-mezhető mirigyszőrök is előfordulnak. A $\text{Ca}(\text{COO})_2$ rozetta-kristályok jelenléte is fontos diagnosztikai bélyeg.



1. cisztolitos szőrök,
2. rozettakristályok,
3. sztóma,
4. fejesszőr



Mirigyszőrök

1. mirigyszőr,
2. fejesszőr