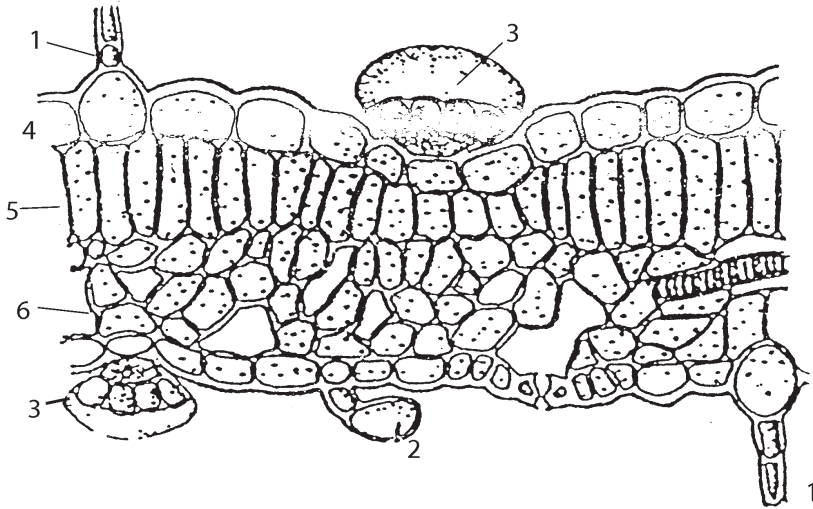


## MIKROSZKÓPOS VIZSGÁLATOK / MENTHAE PIPERITAE FOLIUM

### MENTHAE PIPERITAE FOLIUM KERESZTMETSZET

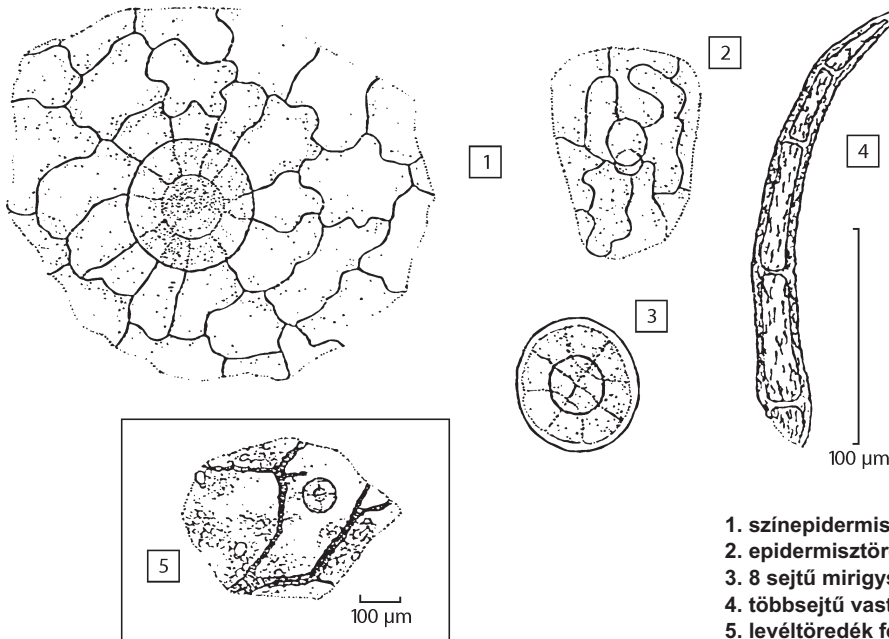
A mezofillum dorziventrális (bifaciális) szerkezetű. A palisadparenchima egysejt-soros. Az epidermiszsejtek közt többsejtű, vékony falú, ritkábban egysejtű, szemölcsös kutikulájú serteszőrök, valamint 1-2 sejtű nyélen 1-2 sejtű mirigyszőrök és 8 kiválasztó sejtű jellegzetes Lamiaceae mirigyszőrök vannak. A szállítóyalábok kollaterálisak, zártak. A főérben a jellegzetes mezofillum helyett az epidermisz alatt 2-3 sejt-soros kollenchimaszövet, alatta parenchimatikus alapszövet helyezkedik el.



1. fedőszőr
2. fejesszőr
3. mirigyszőr
4. epidermisz
5. palisadparenchima
6. szivacsos parenchima

### MENTHAE PIPERITAE FOLIUM DERÍTETT LEVÉL

Az epidermiszsejtek kanyargósak, vékonyfalúak, jól megfigyelhetők a 8 sejtű Lamiaceae mirigyszőrök, az 1-2 sejtű nyéllal, 1-2 sejtű fejjel rendelkező fejes szőrök, a többsejtű fedőszőrök, a rövid serteszőrök. A felszín epidermisz sejtjei közt ritkábban, a fonák epidermisz sejtjei közt gyakran találhatóak légzőnyílások (sztómák).



1. színepidermisz mirigyszőrrel
2. epidermisztöredékek fejesszőrrel
3. 8 sejtű mirigyszőr
4. többsejtű vastag falú fedőszőr
5. levéltöredék fejes- és mirigyszőrrel