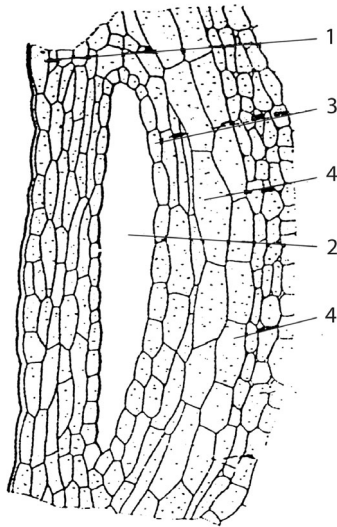
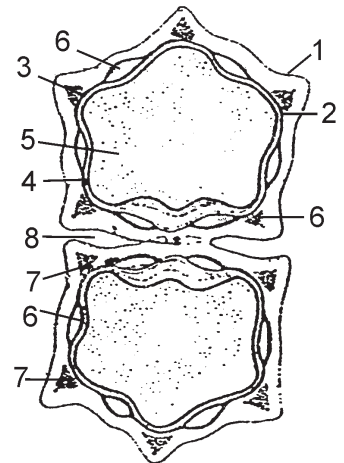


MIKROSKÓPOS VIZSGÁLATOK / CARVI FRUCTUS

CARVI FRUCTUS KERESZTMETSZET

A termés ikerkaszat, könnyen szétválik. A résztermések keresztmetszetben zömök ötszög alakúak. A termésfal és a maghéj szorosan összenőtt, így mindkettő rétegei jól megfigyelhetők. A termésfal exo-, mezo- és endokarpiumra tagolódik. Az exokarpium egyrétegű, a mezokarpium parenchimas alapszövetében a völgyek irányában illóolajtartók, a bordák irányában kollaterális szállítóyalábok helyezkednek el. A szállítóyalábok felett 1-1 kisebb, a termés hasi oldalán 2 nagyobb illóolajjárat látható. Az endokarpium egysoros, a maghéj többretegű. Az endospermium zsíros olaj cseppeket, aleuronszemeket és Ca-oxalát rozettákat tartalmaz.



Carvi fructus keresztmetszetrészlet

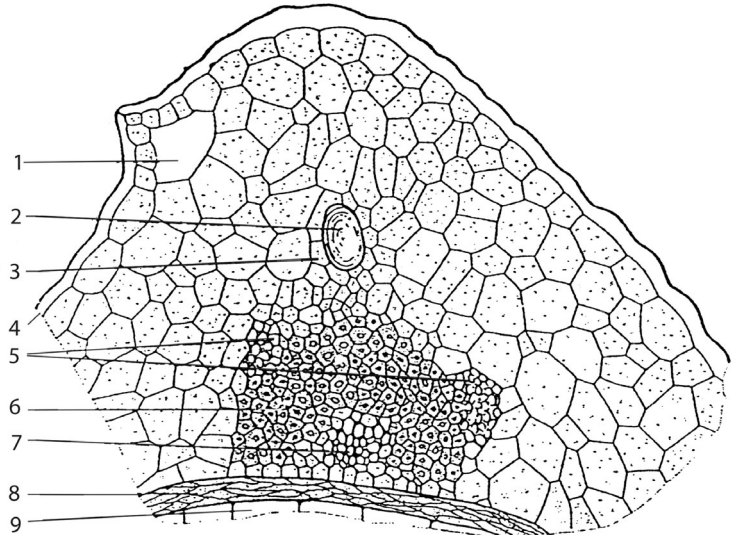
illóolaj-járat
 1. exokarpium
 2. illóolajjárat
 3. epitelsejtek
 4. parenchima

Carvi fructus vázlatos keresztmetszete

1. exokarpium
 2. mezokarpium
 3. endokarpium
 4. maghéj
 5. Endospermium
 6. Illóolajjárat
 7. szállítóyaláb
 8. rafe

Carvi fructus termésfal keresztmetszet bordarészelettel

1. intercelluláris
 2. illóolajjárat
 3. epitelsejtek
 4. exokarpium
 5. háncsrész
 6. rostcsoport
 7. farész
 8. endokarpium
 9. maghéj



CARVI FRUCTUS PORVIZSGÁLAT

Diagnosztikai jellemzők: illóolajtartó-töredékek, melyek kiválasztó (-epitél) sejtjei sárgásbarnák, vékony falúak, sokszögle-tűek. Gyakran együtt fordulnak elő olyan sejtrétegekkel, melyek vékony falúak, keresztirányúak, és 8–12 µm szélesek. Az exokarpiumtöredékek sejtjei vastag falúak, helyenként anomocitikus típusú gázcserenyílásokat is tartalmaznak. A tömege-sen előforduló endospermiumtöredékek sejtjeiben aleuronszemek, zsírosolajcseppek és kisméretű kalcium-oxalát rozetták találhatók. Szklarenchimarostok által kísért spirálisan vastagodott tracheák és ritkábban a terméstartóból (karpoforumból) származó rostkötegek is láthatók. A mezokarpium négyszögletes, mérsékelten vastagodott, gödörkés falú kősejtjei is jelen lehetnek.