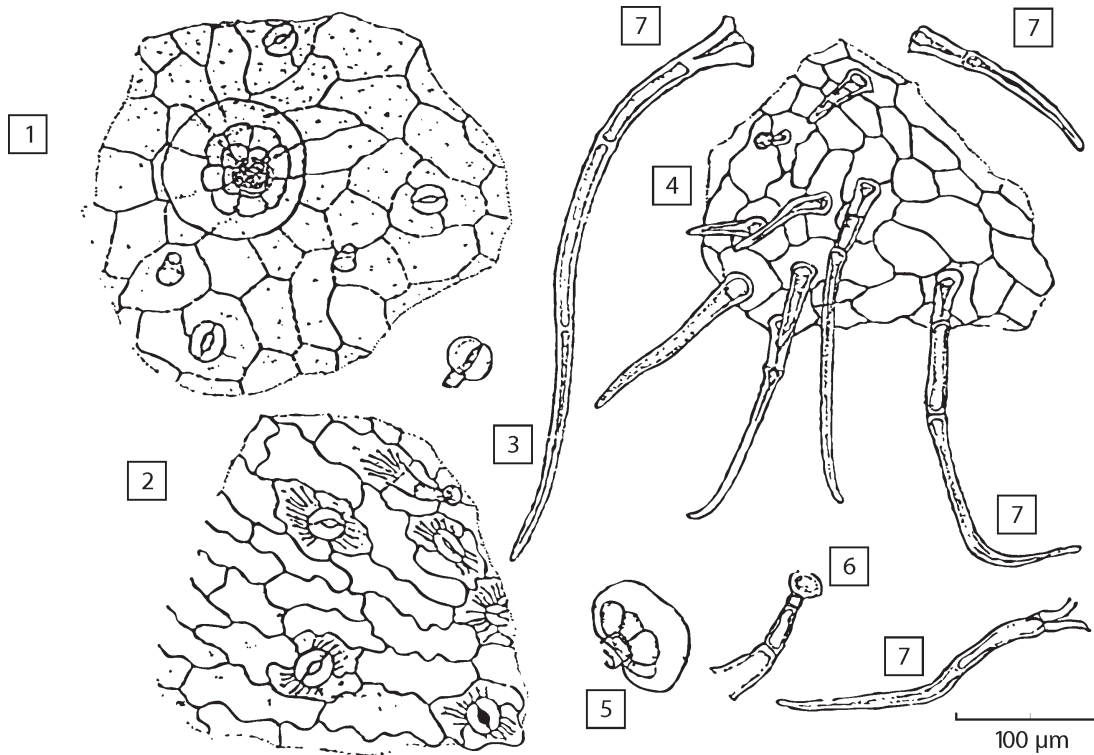


## MIKROSKÓPOS VIZSGÁLATOK / SALVIAE OFFICINALIS FOLIUM

### SALVIAE OFFICINALIS FOLIUM DERÍTETT LEVÉL

A derített levélre jellemzők az egy- és többsejtű ostoros fedőszőrök, az 1-2 sejtű szemfog alakú szőrök, továbbá az 1-3 sejtű nyéllal és 2 sejtű fejjel rendelkező fejesszőrök, valamint a Lamiaceae (Labiatae) típusú 8 kiválasztó sejttel rendelkező mirigyszőrök. Palisad- és szivacsos parenchimatöredékek is előfordulnak. Az edények spirális vagy hálózatos vastagodásúak, töredékeik láthatók.



1. levél színepidermisz részlete mirigyszőrrel, sztómákkal,
2. levél fonákepidermisz részlete fejesszőrrel és sztómákkal,
3. fejesszőr,
4. levél epidermisz részlet egy- és többsejtű hegyes végű ostoros szörképletekkel,
- 5-6. mirigyszőr oldalnézetben; többsejtű nyeles egyszettű fejes mirigyszőr,
7. többsejtű tagolt, vastag falú szörképletek