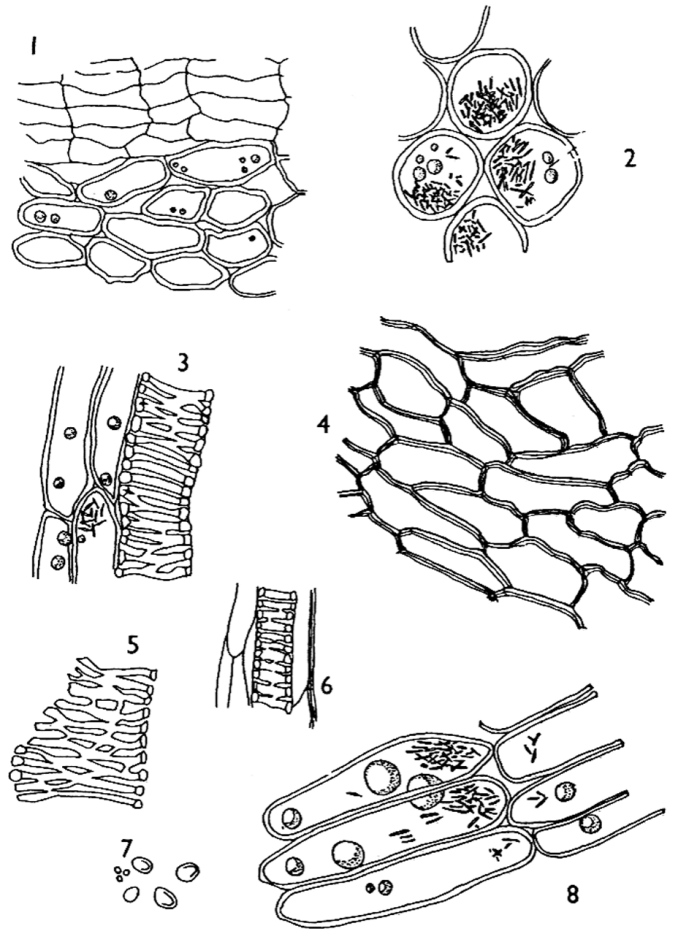


## MIKROSZKÓPOS VIZSGÁLATOK / GENTIANAE RADIX

### GENTIANAE RADIX PULVIS

A porpreparátumban a paraszövet rétegének törmelékeit figyelhetjük meg. Ezek vékonyfalú, sárgásbarna parasejtekből és vastagfalú kollenchimából (felloderma) épülnek fel. Jellemzőek a mérsékelten vastagodott sejtfallal rendelkező olajcseppeket és kicsiny kalcium oxalát oszlop- és tűkristályokat tartalmazó kéreg és farész eredetű parenchimatikus sejtek darabjai, valamint a spirális vagy hálózatos sejtfallal vastagodású, fásodott szállítóedények törmelékei.



1. paraszövet-töredék
2. olajcseppeket és kalcium oxalát oszlop- és tűkristályokat tartalmazó parenchimatikus sejtek
3. farész eredetű parenchima olajcseppekkel és kristályokkal
4. paraszövet
- 5., 6. trachearészlet
7. keményítőszemek
8. hosszúra nyúlt parenchima olajcseppekkel és kristályokkal