

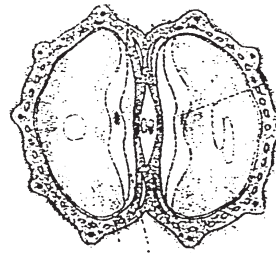
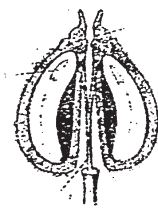
MIKROSKÓPOS VIZSGÁLATOK / ANISI FRUCTUS

ANISI FRUCTUS KERESZTMETSZET

A résztermések a belső oldalon lapos, külső részükön domború körvonalúak, 5 bordával. Az exokarpium egyes sejtjei 1, ritkán 2 sejtű szörképletekké módosultak, melyek szemölcsös kutikulájúak, nyújtott kúpalakúak. A mezokarpium parenchimájában nagyszámú illóolajjárat helyezkedik el epitéllel béleelve. Számuk a domború oldalon 15-20, a lapos oldalon 2. A bordák irányában 1-1 kollaterális szállítóyaláb helyezkedik el. Az endokarpium sejtek harántirányban megnyúltak, egy-sejtsorosak. A maghéj a domború oldalon egy- a lapos oldalon többrétegű, szorosan összenőtt az endokarpiummal. A magállomány zömét az endospermium alkotja, zsíros olaj cseppeket és aleuronszemeket tartalmaz. Az embrió poláris elhelyezkedésű.



Anisi fructus ikerkaszattermés



A termés vázlatos keresztmetszete

Anisi fructus termés keresztmetszet részlet

1. exokarpium
2. illóolajjárat
3. szállítóyaláb
4. mezokarpium
5. endokarpium
6. maghéj
7. endospermium

