

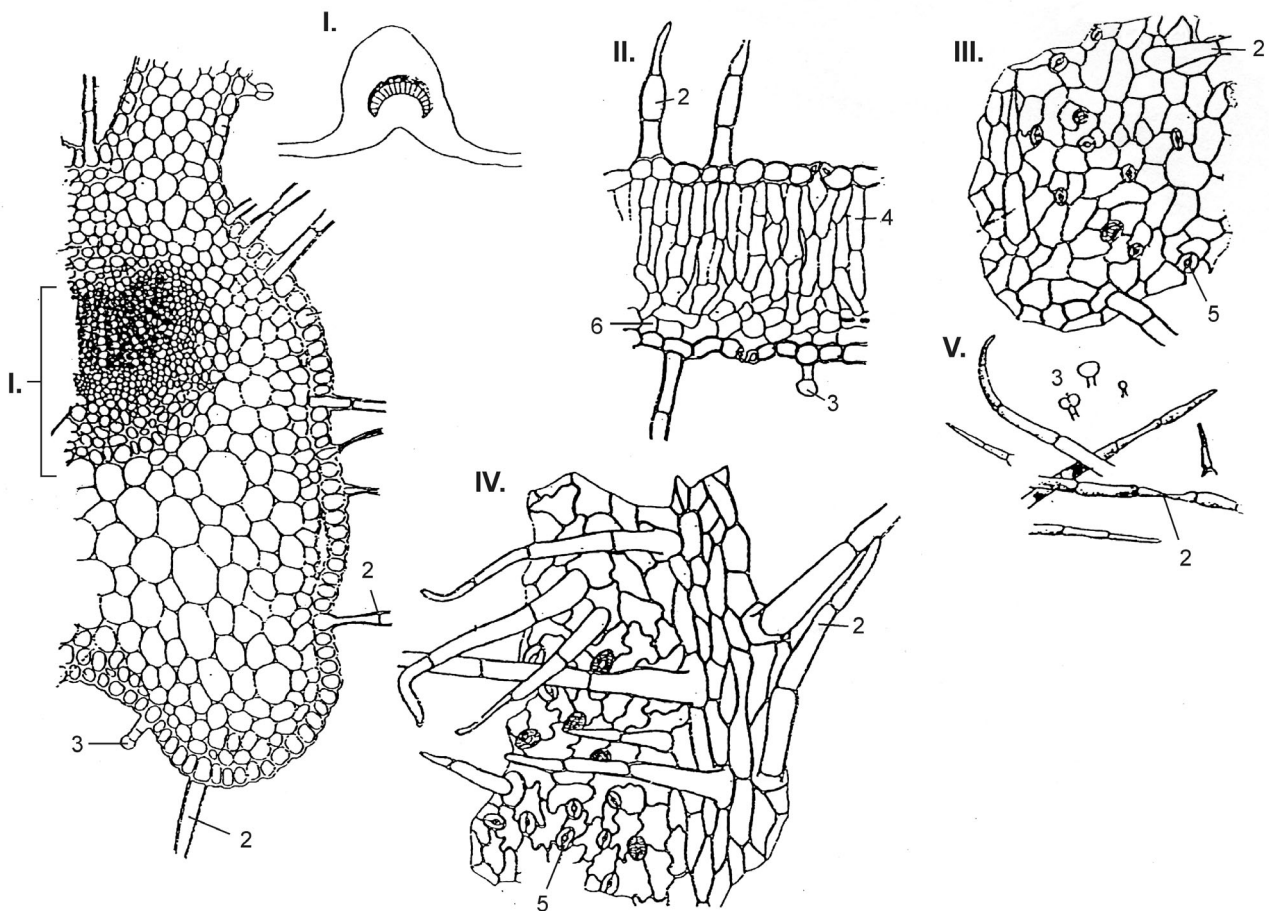
MIKROSKÓPOS VIZSGÁLATOK / DIGITALIS PURPUREAE FOLIUM

DIGITALIS PURPUREAE FOLIUM KERESZTMETSZET

Jellemző a dorziventrális (bifacialis) levélszerkezet, az epidermisz jellemző többsejtű fedőszőrrei, melyek egy-egy sejtje összeesett falú. A fedőszőrökön kívül ritkábbak a fejesszőrök, melyek 1-2 sejtű nyélen, 1-2 sejtű fejjel rendelkeznek. A palisadparenchima 1, ritkán 2 sejtsoros. A főérben az epidermisz alatt kollenchima helyezkedik el. A szállítóyaláb kollaterális zárt, félhold alakú, periciklustól övezett. Rostok, kristályok nem fordulnak elő.

DIGITALIS PURPUREAE FOLIUM PULVIS

A drog porára jellemzőek a többsejtű, helyenként összeesett falú fedőszőrök, továbbá a palisad- és szivacsos parenchimatörések, valamint a spirális és gyűrűs vastagodású edények. Helyenként 1-2 sejtű nyélből és 1-2 sejtből álló fejesszőrök is előfordulnak.



I. Digitalis purpureae folium főér keresztmetszete

1. szállítóyaláb,
2. fedőszőr,
3. fejesszőr

II. Mezofillum keresztmetszete

2. fedőszőr,
3. fejesszőr,
4. palisadparenchima,
6. szivacsos parenchimával

III. Felsőepidermisz fedőszőrökkel és sztómákkal

2. fedőszőr,
5. sztóma

IV. Epidermisz fedőszőrökkel és sztómákkal

2. fedőszőr,
5. sztóma

V. Fedő- és fejesszőrök

3. fejesszőr,
2. fedőszőr, összeesett falú középső sejtrel