

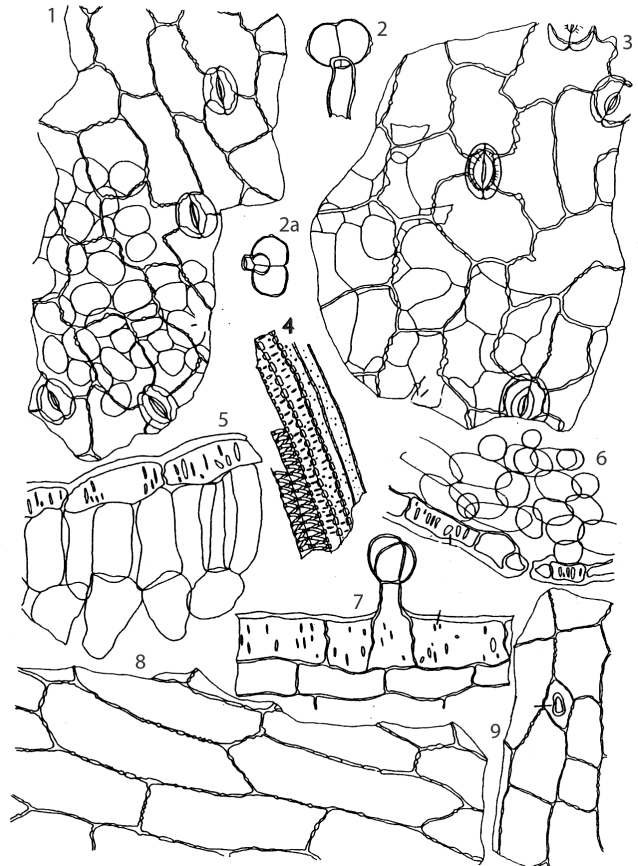
MIKROSKÓPOS VIZSGÁLATOK / DIGITALIS LANATAE FOLIUM

DIGITALIS LANATAE FOLIUM KERESZTMETSZET

A levél dorziventrális (bifacialis) szerkezetű. Az epidermiszsejtek közül egyesek fejes szőrökké alakultak, 1 sejtű nyélen 1-2 sejtű fejjel. A palisadparenchima 2-3 soros. A főér a fonákon ék alakban kiemelkedik. A szállítóyaláb kollaterális zárt, parenchimatikus nyalábhüvely övezi.

DIGITALIS LANATAE FOLIUM PULVIS

A drog porára jellemzőek az 1 sejtű nyélből és 1-2 sejtű fejből álló fejesszőrök, továbbá a palisad- és szivacsos parenchima töredékek, valamint a spirális vas- tagodású edények.



1. felszíni epidermisz sztómákkal
2. mirigyszőr
- 2a mirigyszőr
3. fonák epidermisz sztómákkal
4. edénytöredék
5. felszíni epidermisz palizádparenchimával
6. fonák epidermisz szivacsos parenchimával
7. epidermiszrészlet mirigyszőrrel
8. epidermiszrészlet
9. epidermiszrészlet