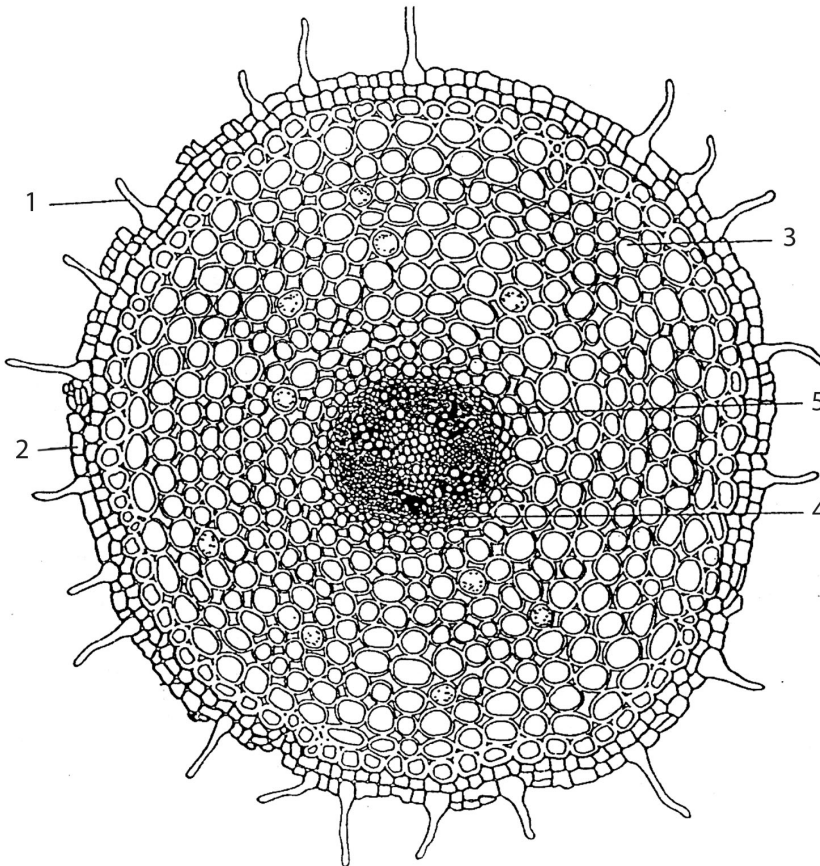


## MIKROSZKÓPOS VIZSGÁLATOK / PRIMULAE RADIX

### PRIMULAE RADIX KERESZTMETSZET

Járulékos gyökér keresztmetszetét figyelhetjük meg. Az epidermiszsejtek egy része gyökérszőrökké alakult. A kéregrész széles kéregparenchimát tartalmaz keményítővel. Az endodermiszsejtek parásodott oldalfalúak. A központi henger fiatalabb gyökérnél fa- és háncsnyalábokat tartalmaz, melyek idősebb gyökérnél összefüggő fa- és háncsgyűrűt alkotnak. Középen bélállomány van.



1. gyökérszőr
2. rhizodermisz
3. kéregparenchima
4. endodermisz
5. edényecsoport